

Conditions d'admission

Être titulaire d'un diplôme de l'enseignement secondaire inférieur (réussite de la 3ème ou 4ème – CESI ou CE2D)

OU réussir un test d'admission, portant sur les mathématiques et le français.

(Pour connaître les informations concernant les matières évaluées, veuillez contacter par mail la coordinatrice de section).



Une licence pour la suite Office 365
vous est offerte
pendant votre année de formation.

Inscriptions

Ouverture des inscriptions:

Lors de notre **JOURNÉE PORTES OUVERTES**
le **vendredi 5 juin 2026 de 15h à 20h**
(PRISE DE RENDEZ-VOUS SOUHAITÉE)

<https://blegny-dev.enorawbe.be/RendezVous>

En présentiel (cf horaire ci-dessous)

**À partir du lundi 8 juin
jusqu'au 2 juillet 2026**

Reprise à partir du 20 août 2026

**Séance d'information le
jeudi 27 août
à 14h**

Horaire du secrétariat:

Du lundi au jeudi
de 9h à 20h

Le vendredi de 9h à 16h

Dessinateur polyvalent en bureau d'étude



**EAFC BLEGNY
PAYS DE HERVE**

Établissement d'Enseignement
pour Adultes et de
Formation Continue

Espace Simone Veil 7
4670 BLEGNY

☎ 04 387 94 11
www.eafc-blegny.be
secretariat@eafc-blegny.be



EAFC
Grâce-Hollogne
Allieur



**Formation en 2 ans
à partir de septembre 2026**

Parcours de formation

Formation qualifiante de niveau secondaire supérieur

Organisée en journée

trois fois par semaine de 8h40 à 16h,
de septembre 2026 à mai 2028

Programme de la section:

- 2 années d'études;
- un **stage en entreprise** de 6 semaines;
- une **épreuve intégrée** pour l'obtention du diplôme (fin mai).

Apprenez les bases du métier de dessinateur
(architecture et mécanique).

Concevez des plans, des schémas
et des images 3D nécessaires
à la réalisation de projets sur des logiciels
de CAO (Conception Assistée par Ordinateur)
et de DAO (Dessin Assisté par Ordinateur).



Programme de cours

DESSIN TECHNIQUE:

- Base de dessin technique
- DAO en 2 dimensions
- DAO en 3 dimensions
- DAO en 3D paramétré
- Topographie et voirie
- Technologie et connaissance des matériaux

MATHÉMATIQUES APPLIQUÉES:

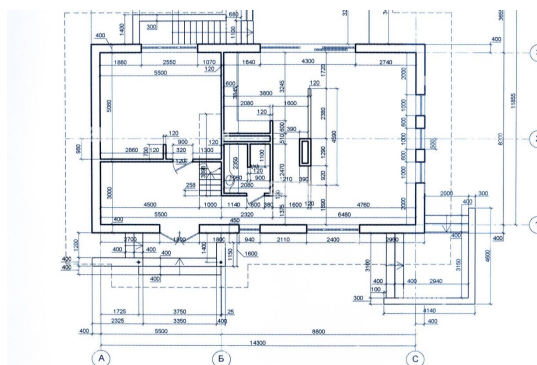
- Mathématiques: orientation technique (niveau 1)
- Résistance des matériaux

BUREAUTIQUE/INFORMATIQUE:

- Word, niveau élémentaire
- Excel, niveau élémentaire
- PowerPoint, niveau élémentaire
- Logiciel graphique d'exploitation
- Utilisation d'une tablette

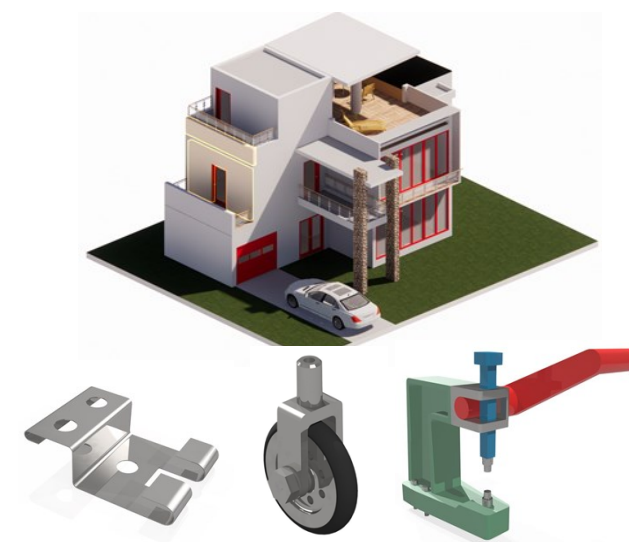
FORMATION GÉNÉRALE:

- Méthode de travail



Débouchés

- Entreprise industrielle
- Bureau d'étude
- Bureau d'architecture
- Institution et entreprise publique
- ...



COMPLÉMENT CESS

La formation Dessinateur polyvalent
en bureau d'étude est éligible pour
poursuivre avec le Complément de formation
générale en vue de l'obtention du CESS.

Dans ce parcours de formation,
obtenez 2 diplômes en 2 ans!

Renseignements complémentaires:

Coordinatrice de la section: Anne-Lise Halleux – 0498/71.85.61- anne-lise.halleux@eafc-blegny.be